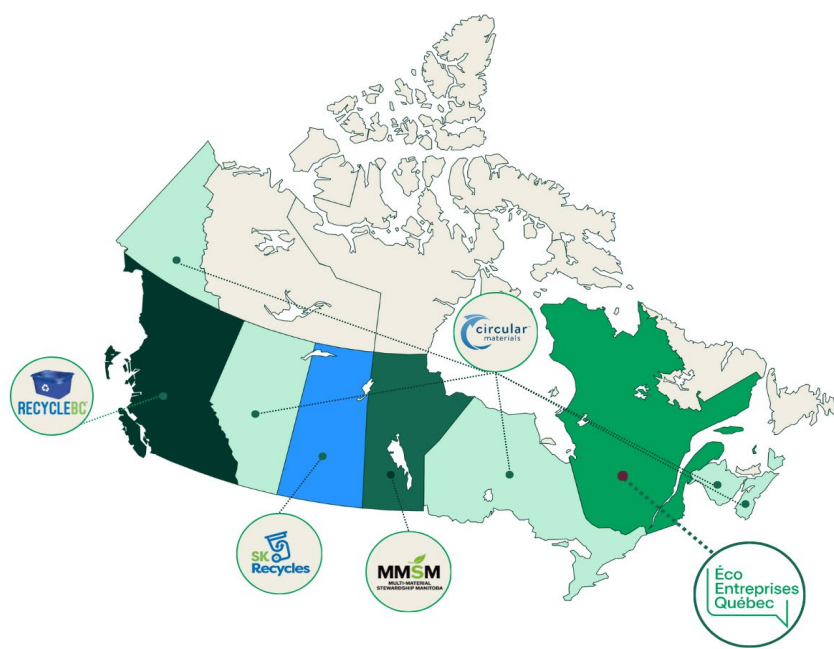


Pour la première fois au Canada, cinq organismes provinciaux de gestion de la collecte sélective - **Circular Materials, Recycle BC, Multi-Material Stewardship Manitoba** et **SK Recycles** - unissent leurs efforts afin d'harmoniser les lignes directrices liées à l'écoconception et la recyclabilité des contenants, emballages et imprimés mis en marché sur l'ensemble du territoire.

L'objectif ? Aider les entreprises à concevoir des emballages plus et mieux recyclables. **Cette initiative vise** à simplifier les démarches des producteurs et optimiser la performance environnementale des systèmes de collecte sélective au Canada. Pour la première fois, nous posons les bases d'une approche pancanadienne qui favorisera une meilleure adéquation entre les contenants et emballages mis en marché, les capacités de recyclage locales, et simplifiera le processus de tri pour les citoyens, le tout dans le but de favoriser une économie circulaire. Nous sommes fiers de contribuer activement à simplifier les démarches de nos producteurs\*, dont plus de 60 % sont membres de ÉEQ.

\*Producteurs : entreprise distribuant et/ou mettant en marché des contenants, emballages ou imprimés sujet à la réglementation de la collective sélective.



## Une synergie pancanadienne entre les organismes de REP

D'autres initiatives d'harmonisation sont en cours, dont une **liste harmonisée des catégories de matières de la grille tarifaire** sera mise en place à l'échelle nationale **dès 2027**.

D'ici les prochaines années (2026-2027), plusieurs avancées pourraient voir le jour notamment :

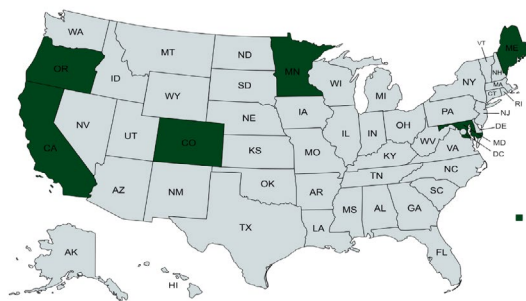
- L'élaboration de lignes directrices harmonisées pour guider la conception d'emballages recyclables ;
- La définition de règles d'étiquetage pour les contenants, emballages et imprimés ;
- Le développement d'outils d'évaluation pour ces mêmes catégories de produits ;
- **La création de Biblioflex**, une banque de données nationale sur les plastiques souples, développée conjointement afin de mieux connaître la composition et les usages de ces emballages

Ces travaux permettront de créer des emballages plus cohérents, plus faciles à recycler et mieux adaptés aux besoins des centres de tri. Pour les citoyens, cela se traduit par une amélioration tangible : un geste de tri plus simple, plus efficace et plus porteur pour l'environnement.

D'autres projets porteurs sont aussi réalisés en collaboration avec certains organismes canadiens, dont Circular Materials et RECYCLE BC :



- Appel à propositions pour l'évaluation de technologies de surtri et de recyclage des plastiques mélangés;
- Évaluation de solutions d'intelligence artificielle pour la caractérisation des matières;
- Participation à un comité pancanadien dédié au développement des marchés et des infrastructures pour la gestion des plastiques souples.

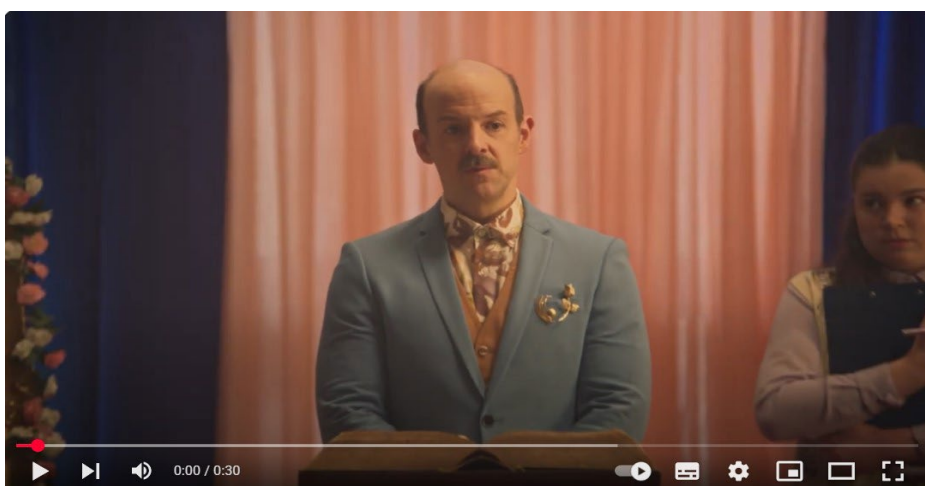


Finalement, parce que de nombreuses entreprises sont actives à la fois au Canada et aux États-Unis, ÉEQ collabore aussi avec Circular Action Alliance afin de rapprocher nos programmes respectifs nord-américains et ainsi simplifier la démarche pour les producteurs et optimiser nos systèmes de recyclage.

## Communiqué de presse

Bonne nouvelle ! 96% des citoyennes et citoyens du Québec reconnaissent l'importance de poser le bon geste de tri.

À la suite de la campagne de sensibilisation du printemps 2025, la réalisation d'une étude citoyenne a révélé une progression significative dans la compréhension du bon geste de tri. Alors qu'un peu plus d'un répondant sur deux (54 %) se disait capable de déterminer ce qui va ou non dans le bac, ils sont désormais près de 2 sur 3 (67 %) à se sentir plus aptes à déterminer ce qui va ou non dans le bac de récupération.



Pendant que les enfants rêvent de jouets et que les adultes emballent les surprises, le bac de récupération, lui, reste fidèle à ses classiques. Sa liste de souhaits est simple : contenants, emballages et imprimés. C'est tout.

Pour tester vos réflexes, plongez dans notre jeu du tri spécial temps des fêtes. Devinez les souhaits du bac... et ce qu'il ne souhaite pas. Un défi ludique pour faire aussi les bons gestes de tri même pendant le temps des fêtes!

## Testez vos connaissances